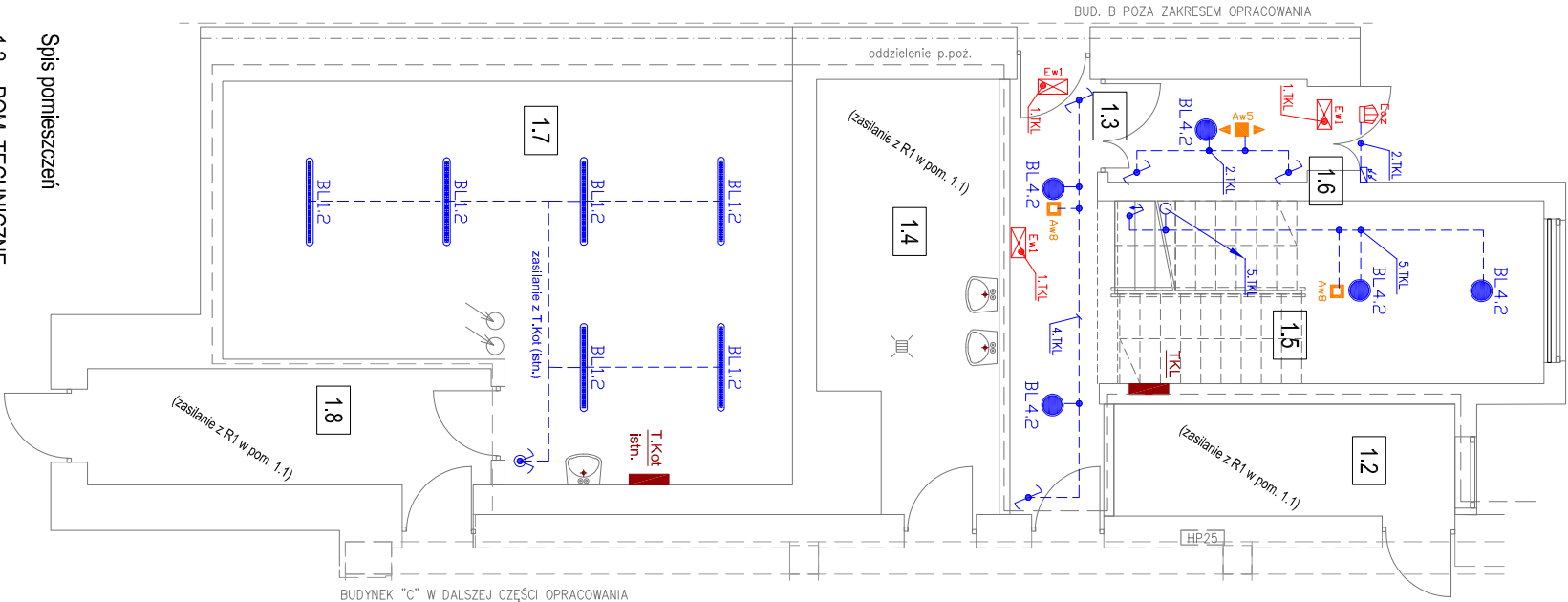
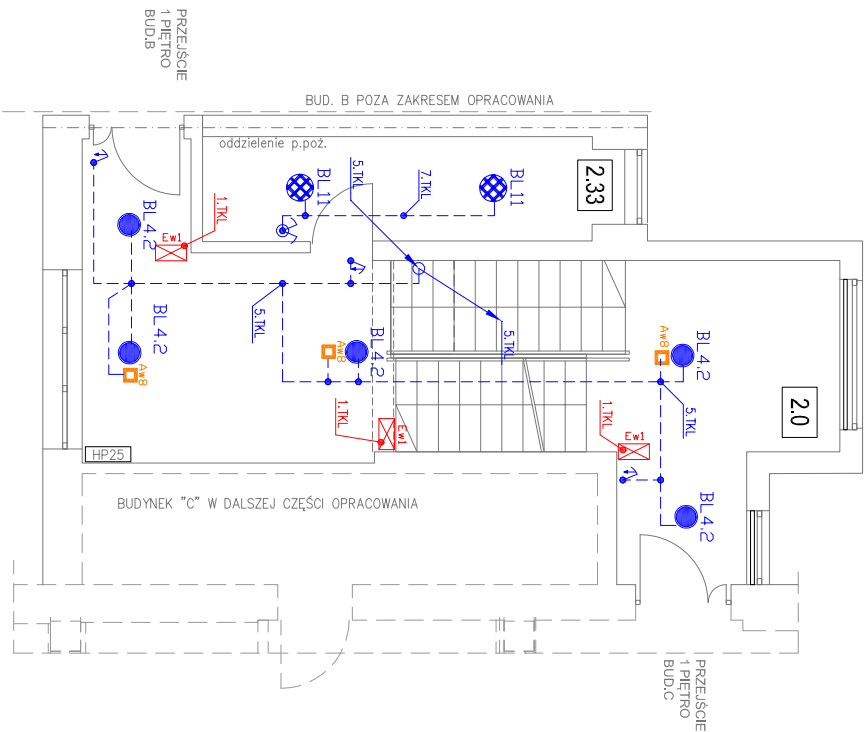


PARTER



- Spis pomieszczeń
- 1.2 POM. TECHNICZNE
 - 1.3 KORYTARZ
 - 1.4 POM. SOCJALNE
 - 1.5 KLATKA SCHODOWA
 - 1.6 WIATROŁAP
 - 1.7 KOTŁOWNIA

I PIĘTRO



- Spis pomieszczeń
- 2.0 KLATKA SCHODOWA
 - 2.33 POMIESZCZENIE POMOCN.

Legenda - oświetlenie podstawowe

- B.L. 4.2 BEE-LIGHT FREESIA O N PLX IP44 WH 840 22 D300
- B.L. 6.2 BEE-LIGHT FREESIA SQ. S N PLX WH 840 34 360
- B.L. 1.1 BEE-LIGHT POPPY O N IP54 840 19 D280
- B.L. 1.2 BEE-LIGHT ASTER N PC OPAL IP65 840 68 1180

Legenda - oświetlenie awaryjne

- E.W.1 Oprawa ewakuacyjna ARN, 1W, wyjście ewakuacyjne, IP40, czas podtrzymania min. 1h, CNBOP, należy dobrać odpowiedni pikogram zg. z planem ewakuacji, wyk. AT
- E.O.Z, E.O.Z Oprawa awaryjna nL, 3W, soczewka asymetryczna, IP66, wyk. AT, czas podtrzymania min. 1h, CNBOP, z grzałką i termostatem

Oznaczenia

- wyłączniki oświetlenia
- wyłączniki oświetlenia bistabilny
- wyłączniki oświetlenia (termoeletryczne)
- wyłączniki oświetlenia bistabilny (termoeletryczne)

Uwagi:

1. Instalacje układać pod tynkiem oraz w korytarzach i nurkach PCV
2. Schemat zasilania rys. E01.
3. Rozdzielnia TKL rys. E07.
4. W pomieszczeniach wilgotnych zastosować osprzęt min. IP44

rew. 01 - 07.11.2022

pom. 1.7 - plan instalacji oświetlenia

BIURO INŻYNIERSKIE PRZEMYSŁAW GOŹDZICKI			
ul. Pszeniczna 5/2, 85–465 Bydgoszcz			
INWESTYCJA :		REMONT BUDYNKU C NA TERENIE SZKOŁY PODOFICERSKIEJ PSP W BYDGOSZCZY	
TEMAT :		PLAN INSTALACJI OŚWIETLENIA – rzut parter i I piętra (kl. schodowa)	
Projektował:		inż. Wojciech Folkowski uprawnienia nr GP–KZ–7342/118/94 w specjalności instalacyjno–inżynieryjnej w zakresie sieci i instalacji elektrycznych	
Sprawdził:		mgr inż. Wojciech Żmuda upr. bud. do projektowania w specjalności: instalacyjnej w zakresie sieci, instalacji i urządzeń elekt. i elektroenergetycznych KUP/0166/PWOE/06	
Branża / Drg.Class		Nr rysunku	Rewizja
ELEKTRYCZNA			
Date./data	Skala/Scale	Faza	E02
12.2021	1:100	P.T.	
			-